



УПРАВЛІННЯ
З ПИТАНЬ РЕКЛАМИ
КИЇВСЬКА МІСЬКА ДЕРЖАВНА АДМІНІСТРАЦІЯ



ВИВІСКА

ЯК ОФОРМИТИ ЗА ПРАВИЛАМИ



Київреклама

ВИЗНАЧАЄМОСЬ ІЗ ТЕКСТОМ

На вивісці можна розмістити

- найменування особи
- торговельна марка (належить вам чи маєте право використовувати)
- комерційне (фірмове) найменування
- вид діяльності
- час роботи, номер приміщення, вказівник напрямку руху до нього та номер телефону

Все що за межами цієї зони не є вивіскою, а є спеціальною рекламною конструкцією

Ось вам приклад

Припустимо, ви відкриваєте стоматологію...

Якщо у ваших реєстраційних документах вказано діяльність "86.23. Стоматологічна практика" (КВЕД), можете розмістити

Якщо ваша реєстраційна назва у реєстраційних документах "Зубченко" (ТОВ, ПП, інше) можете використовувати ЗУБЧЕНКО

Якщо ви є власником комерційного (фірмового) найменування, наприклад "ЗУБИК" - можете використовувати його

На вивісці також можна розмістити належну вам торговельну марку

Можна, оскільки цей вид діяльності зазначений у вашому витягу з ЄДР, але йдеться саме про вид економічної діяльності, а не про перелік товарів та послуг

СТОМАТОЛОГ

СТОМАТОЛОГІЯ

СТОМАТОЛОГІЧНА
ПРАКТИКА

Це поєднання вашої реєстраційної назви та вашого виду діяльності, так теж можна

СТОМАТОЛОГІЯ
ЗУБЧЕНКО

ЗУБЧЕНКО
СТОМАТОЛОГ

Радійте, нарешті вам на практиці знадобилось ваше комерційне (фірмове) найменування або логотип (знак для товарів та послуг), що ви зареєстрували у встановленому законом порядку

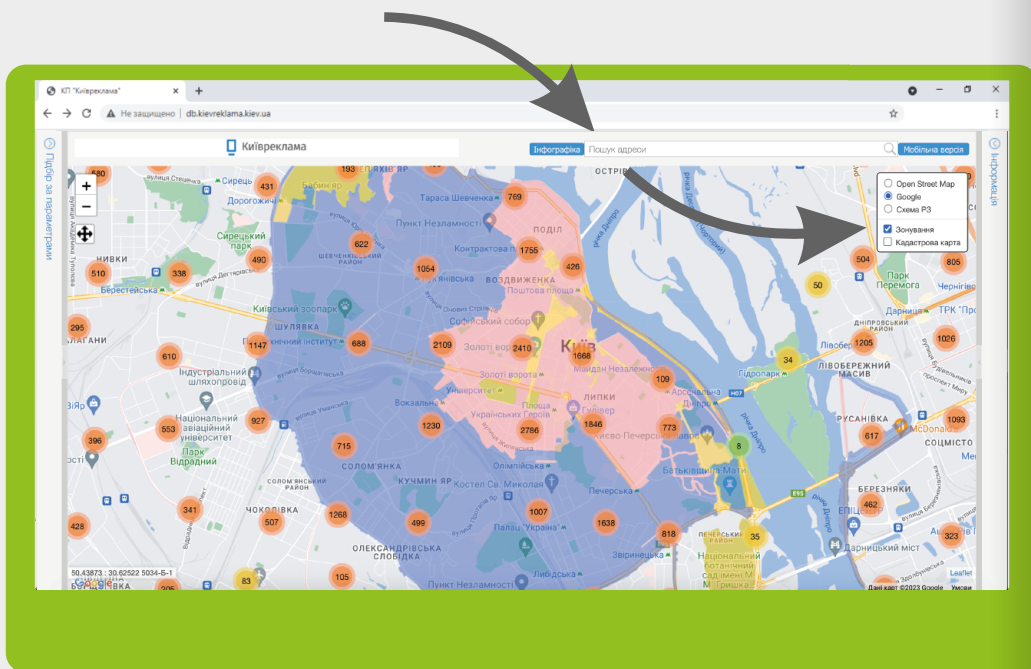


РОЗУМІЄМО СВОЮ ФОРМАТНУ ЗОНУ

Київ поділений на 4 форматні зони, враховуючи історико-архітектурні особливості території



Аби дізнатися, які вимоги діють щодо вашої вивіски - перейдіть за QR кодом або посилання db.kyivreclama.kyiv.ua на карту та введіть адресу вашої будівлі, колір підкаже до якої форматної зони вона належить

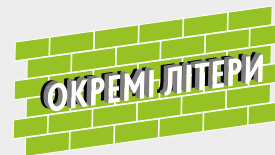


ФОРМАТНІ ЗОНИ



ОБИРАЄМО ТИП КОНСТРУКЦІЇ

Тип 1. Конструкція у вигляді окремих об'ємно-просторових літер, цифр та зображувальних елементів торговельних марок, об'ємно-просторових літер та цифр комерційного (фірмового) найменування без суцільної основи



Тип 4. Конструкції, у вигляді кронштейну – консольна конструкція, яка розміщується під прямим кутом (перпендикулярно) до поверхні фасаду та має не більше двох поверхонь для розміщення інформації



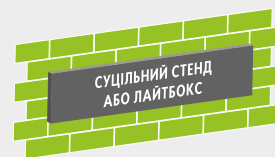
Тип 2. Конструкція у вигляді окремих об'ємно-просторових літер, цифр та зображувальних елементів торговельних марок, об'ємно-просторових літер та цифр комерційного (фірмового) найменування на загальній пласкій суцільній основі



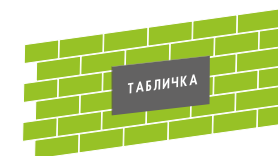
Тип 5. Конструкції, у вигляді маркізи – елемент фасаду у вигляді складної тканинної конструкції, що розміщений над віконним або дверним прорізом, який використовують для захисту від сонця або опадів



Тип 3. Конструкція у вигляді суцільного стенду, лайтбоксу (конструкції, що складається з коробка та просвічуваної лицевої поверхні, на яку різними засобами наносять візуальну інформацію (друк, аплікація, об'ємні елементи тощо)



Тип 6. Конструкція у вигляді загальної пласкої суцільної основи, що розміщується безпосередньо на вхідних дверях до будинку, будівлі чи споруди де особа провадить свою діяльність, ліворуч або праворуч від них



Площа поверхні всіх елементів та складових вивіски, не повинна перевищувати 2 кв.м - в 0 форматній зоні та 3 кв.м. - в інших форматних зонах

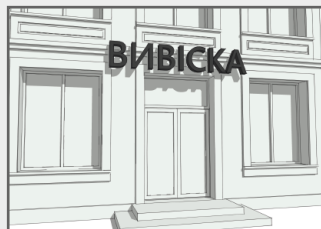
Площа кронштейну не повинна перевищувати 0,5 кв.м - в 0 та 1 форматних зонах та 1 кв.м - в 2 та 3 форматних зонах

ЗНАХОДИМО МІСЦЕ НА ФАСАДІ

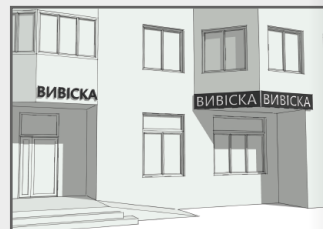
☒ ЗАБОРОНЯЄТЬСЯ



Перекривати/виходити за межі віконного/вхідного отвору



Перекривати елементи декору фасаду



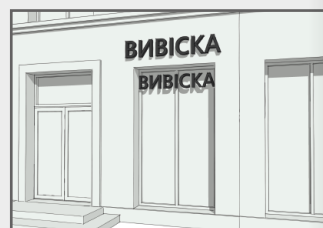
Розміщувати на балконах



Розміщувати вище першого поверху

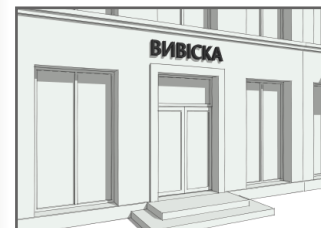


Перекривати більше 35% отвору

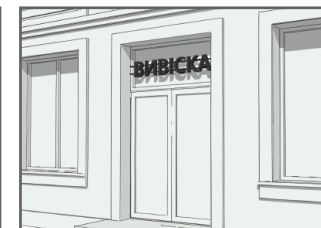


Розміщувати одночасно на площині фасаду та в отворі

☑ ДОЗВОЛЯЄТЬСЯ



Над дверними та віконними прорізами



У віконних та дверних прорізах, у верхній частині, не більше 35% висоти



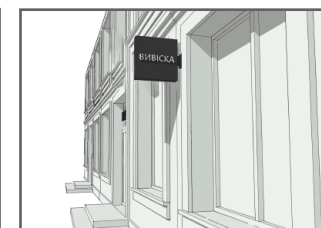
Над витринами та на скляних фасадах



Оба́ч дверних та віконних отворів



Вивіски до 0,3 м², групо́ю біля спільного входу



Під кутом 90° до фасаду на висоті не менше 2,5 м та виносом до 1 м



ОФОРМЛЮЄМО ДОКУМЕНТИ

Обов'язкові

- **документ**, що посвідчує право власності (користування) на приміщення, де розміщено вивіску, завірений заявником
- кольоровий **знімок** розміром 10 x 15 сантиметрів з чітким місцем розміщення вивіски та комп'ютерний макет місця розміщення з вивіскою
- **ескіз** вивіски, який визначає основні характеристики: вид (тип) вивіски, її габаритні розміри, відстань від місць кріплення на фасаді до зовнішньої поверхні вивіски, висоту розміщення, підсвічування (за наявності), матеріали з яких виготовлено вивіску
- **технічний паспорт** (або план) на приміщення, або витяг з нього, який дає можливість визначити зовнішні межі на фасаді вашого приміщення

Додаткові

- **свідоцтво** на торговельну марку або завірена копія ліцензійного договору на право її використання (в разі її відтворення на вивісці)
- **копія документу**, що посвідчує право зайняття відповідною діяльністю (у разі відтворення на вивісці виду діяльності особи)
- **копія паспорту прив'язки** тимчасової споруди для провадження підприємницької діяльності (у разі розміщення вивіски на ТС)
- **довіреність** або інший документ, яким надано повноваження для подачі звернення (в разі подання повідомлення уповноваженою особою)

Подати документи можна онлайн на сайті www.reklama.kyivcity.gov.ua
або особисто в ЦНАП

адміністративна послуга - безкоштовна, відповідь буде надано протягом 10 робочих днів

Буклет містить ілюстрацію основних вимог до формлення вивіски, але не є вичерпним
З Порядком розміщення вивісок у місті Києві (рішення Київської міської ради від 20.04.2017 №224/2446
зі змінами та доповненнями) можна ознайомитися на офіційному сайті Управління www.reklama.kyivcity.gov.ua
Також, отримати швидкі відповіді можна у чат-боті Телеграм [@kyvireklama_bot](https://t.me/kyvireklama_bot)