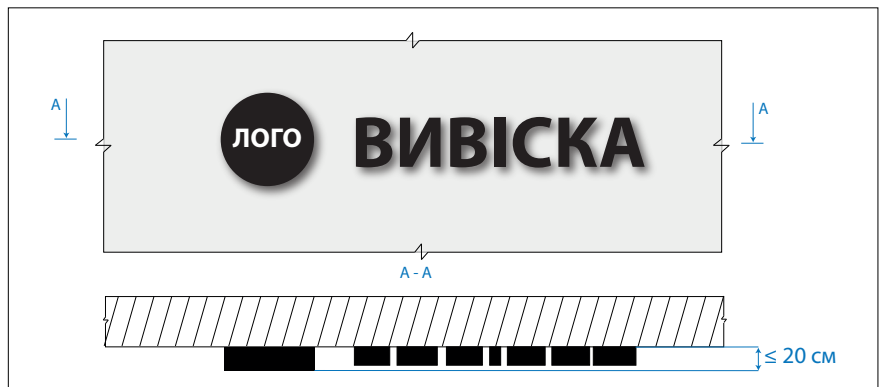


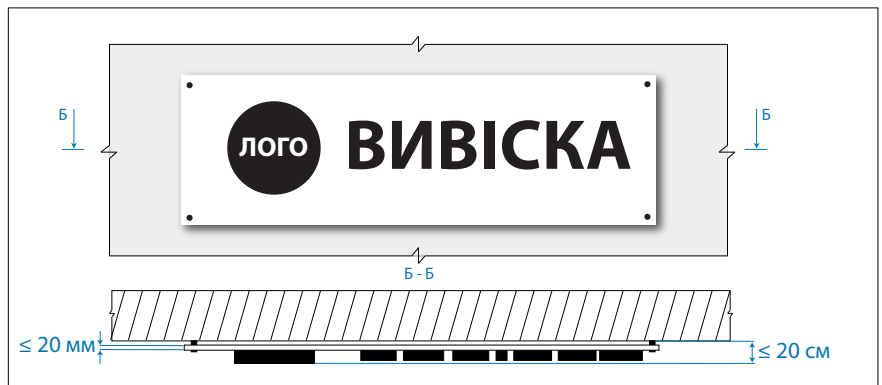
ПОСІБНИК РОЗМІЩЕННЯ ВИВІСОК У МІСТІ КИЄВІ

ТИПИ ВИВІСОК

Тип 1. Конструкція у вигляді окремих об'ємно-просторових літер, цифр та зображувальних елементів торговельних марок, об'ємно-просторових літер та цифр комерційного (фірмового) найменування без суцільної основи. Допустиме розміщення в усіх форматних зонах.



Тип 2. Конструкція у вигляді окремих об'ємно-просторових літер, цифр та зображувальних елементів торговельних марок, об'ємно-просторових літер та цифр комерційного (фірмового) найменування на загальній плоскій суцільній основі. Допустиме розміщення в 2 (другій) та 3 (третьій) форматних зонах.

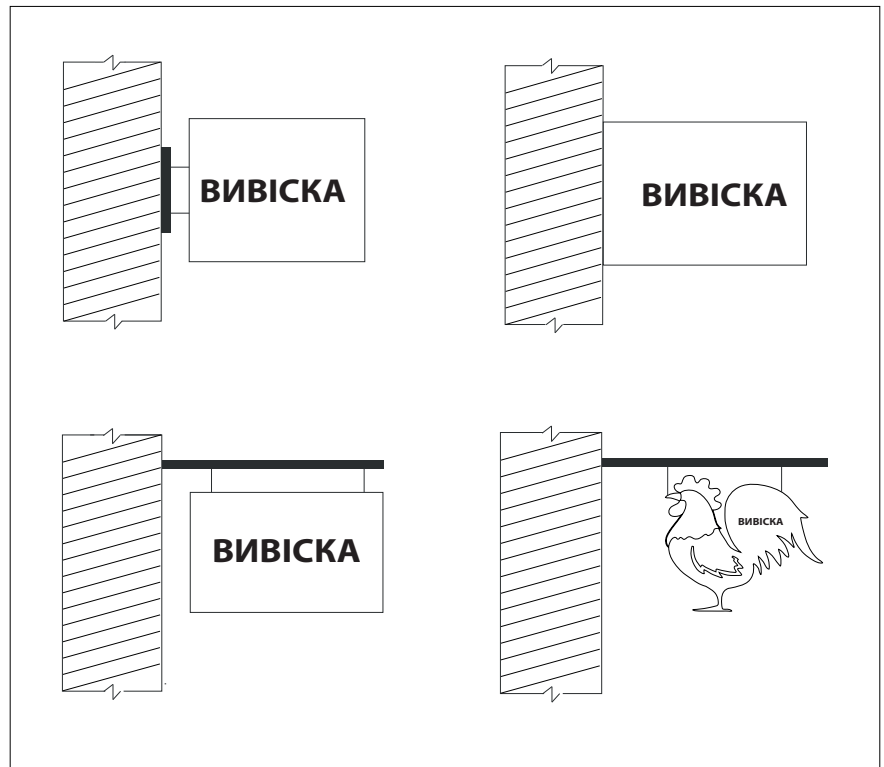


Тип 3. Конструкція у вигляді суцільного стенда, лайтбоксу (конструкція, що складається з короба та просвічуваної лицевої поверхні, на яку різними засобами наносять візуальну інформацію (друк, аплікація, об'ємні елементи тощо). Допустиме розміщення в 3 (третьій) форматній зоні.

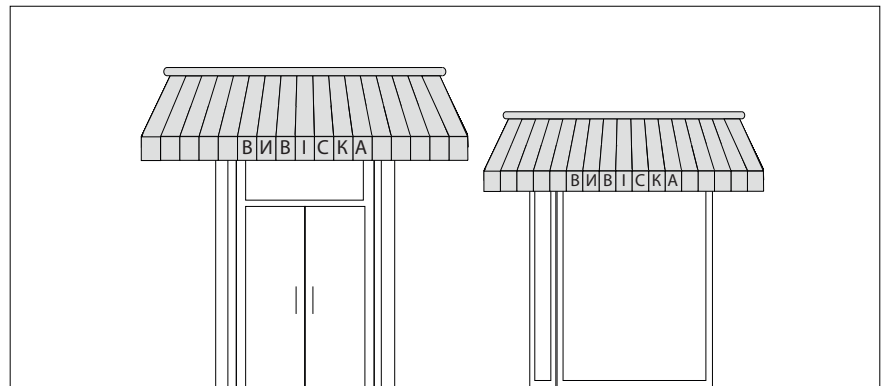


ТИПИ ВИВІСОК

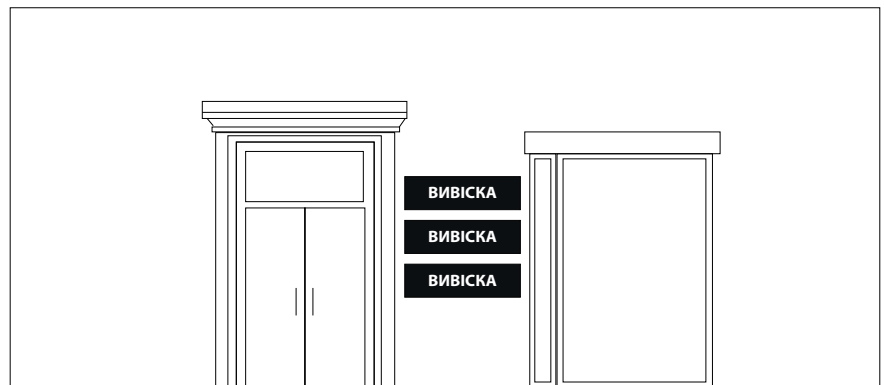
Тип 4. Конструкція у вигляді кронштейна – консольна конструкція, яка розміщується під прямим кутом (перпендикулярно) до поверхні фасаду та має не більше двох поверхонь для розміщення інформації.



Тип 5. Конструкція у вигляді маркізи – елемент фасаду у вигляді складної тканинної конструкції, що розміщений над віконним або дверним прорізом, який використовують для захисту від сонця або опадів. Допустиме розміщення в усіх форматних зонах.



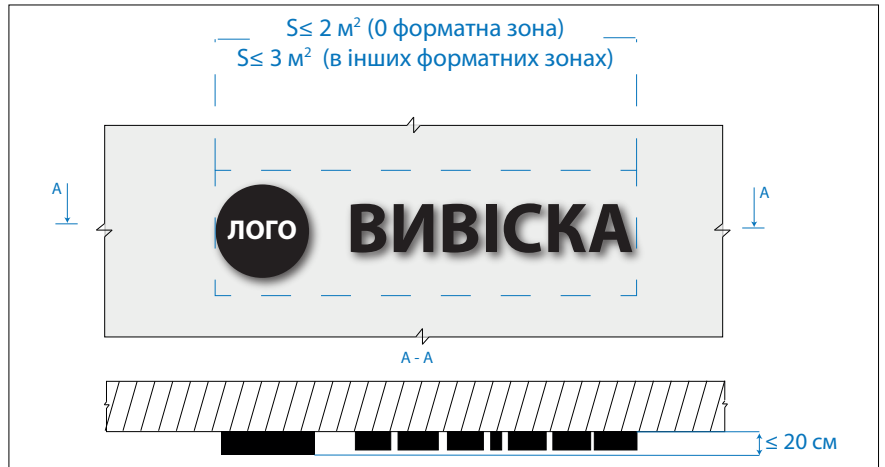
Тип 6. Конструкція у вигляді таблички – конструкція у вигляді загальної плоскої суцільної основи, що розміщується безпосередньо на входних дверях до будинку, будівлі чи споруди, де особа провадить свою діяльність, ліворуч або праворуч від них.



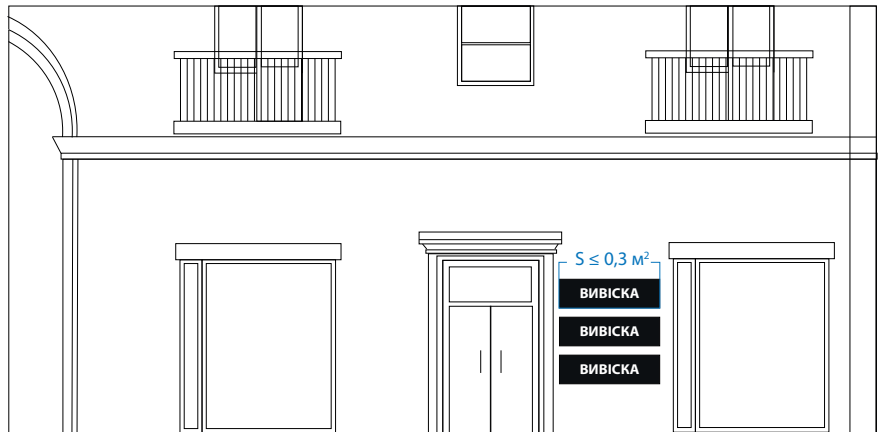
ДОПУСТИМІ РОЗМІРИ ВИВІСОК

Площа поверхні всіх елементів та складових вивіски, розміщеної паралельно до фасаду, не повинна перевищувати 2 кв. м в 0 (нульовій) форматній зоні та 3 кв. м в інших форматних зонах.

Відстань від площини фасаду до крайньої віддаленої від фасаду точки вивіски, розміщеної паралельно до фасаду, не повинна перевищувати 20 см.



Конструкція у вигляді таблички повинна бути з площею поверхні не більше 0,3 кв. м та товщиною не більше 20 мм. Допустиме розміщення в усіх форматних зонах.

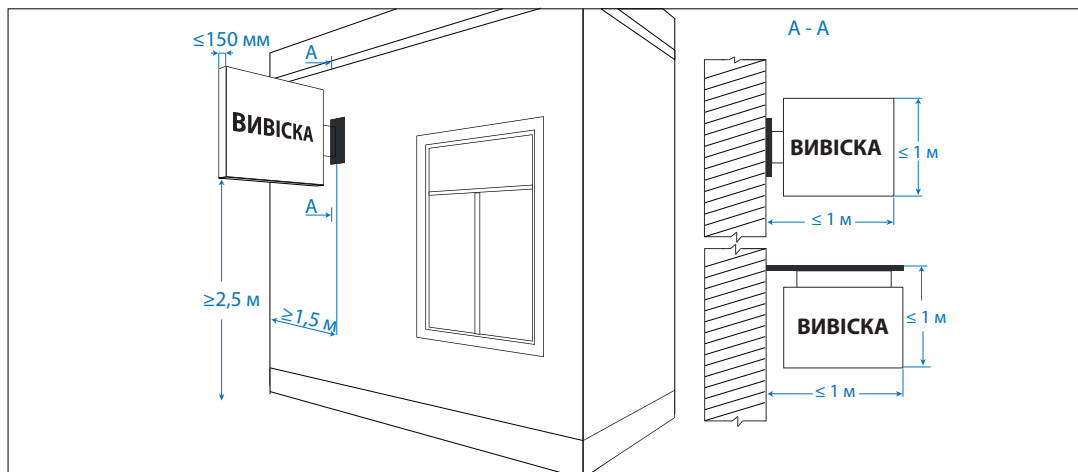


Кронштейн має бути розміщений не нижче 2,5 м від поверхні тротуару, дорожнього покриття (рівня ґрунту), його верхній край – не вище нижньої лінії вікон другого поверху, не повинен заважати руху автомобільного та іншого транспорту при в'їзді або виїзді з арок будівель та споруд.

Відстань від фасаду до крайньої точки кронштейна не повинна перевищувати 1 м, товщина кронштейна повинна бути не більшою ніж 0,15 м, його висота разом з елементами кріплення має бути не більшою ніж 1 м. Площа однієї поверхні кронштейна не повинна перевищувати:

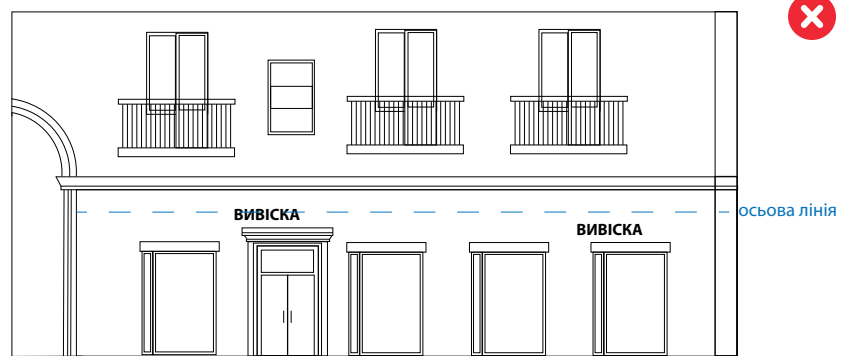
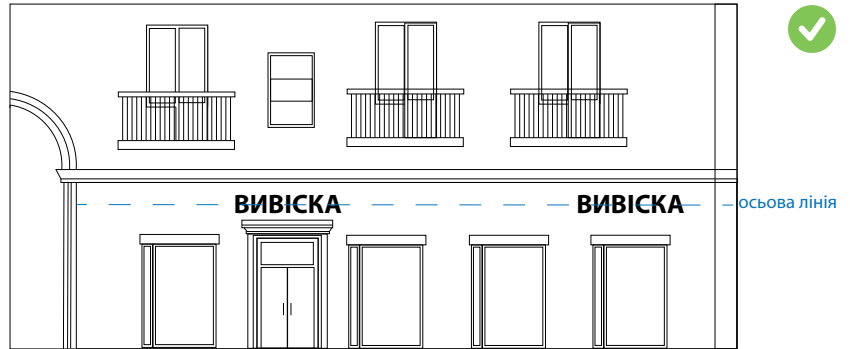
- 0,5 кв. м в 0 (нульовій) та 1 (першій) форматних зонах;
- 1 кв. м в 2 (другій) та 3 (третьій) форматних зонах.

Відстань від кута фасаду будівлі до кронштейна має становити не менше ніж 1,5 м.

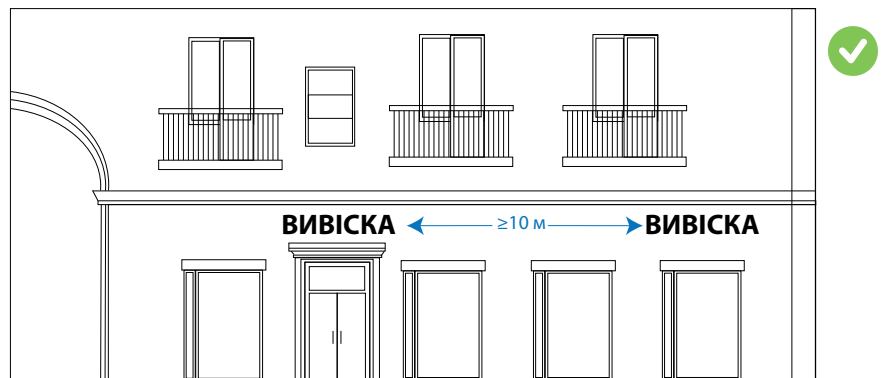


ВИМОГИ ДО РОЗМІЩЕННЯ

Вивіска повинна враховувати розмір і місце розташування раніше погоджених та розміщених на цьому ж будинку вивісок та спеціальних рекламних конструкцій. У разі розміщення більше однієї вивіски, рекламної конструкції в межах фасаду, над та/або у віконних та дверних прорізах або над вітринами першого поверху, всі конструкції повинні бути розташовані з дотриманням осі центрування.



Якщо зовнішній вхід до приміщення, у якому особа здійснює свою діяльність, один, вивіски такої особи, що розміщуються паралельно до фасаду, не можуть розташовуватись ближче ніж в 10 метрах одна від одної.

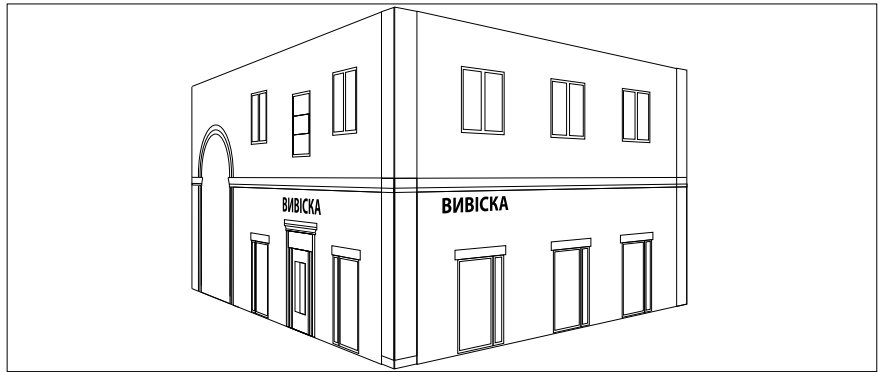


За наявності двох і більше зовнішніх входів до приміщення, у якому особа здійснює свою діяльність, дозволено розміщувати вивіски над кожним входом, навіть якщо відстань між ними буде менше 10 м.



ВИМОГИ ДО РОЗМІЩЕННЯ

Якщо займане особою приміщення має фасади на кількох вулицях, вивіски допускається розміщати на всі фасади приміщення



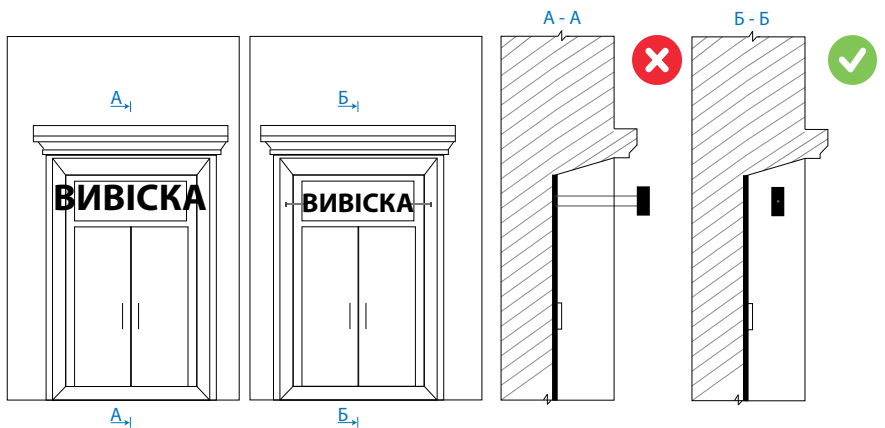
Вивіска не повинна виходити за межі приміщення, у якому особа здійснює свою діяльність.



Мінімальна горизонтальна відстань між кронштейнами в 0 (нульовій) форматній зоні – не менше ніж 7 м; в 1 (першій) форматній зоні – не менше ніж 5 м; в 2 (другій) та 3 (третьій) форматних зонах – не менше ніж 4 м. У разі розміщення на фасаді більше одного кронштейна всі конструкції повинні дотримуватись осі центрування, однаково віддаленої від поверхні тротуару, дорожнього покриття (рівня ґрунту).



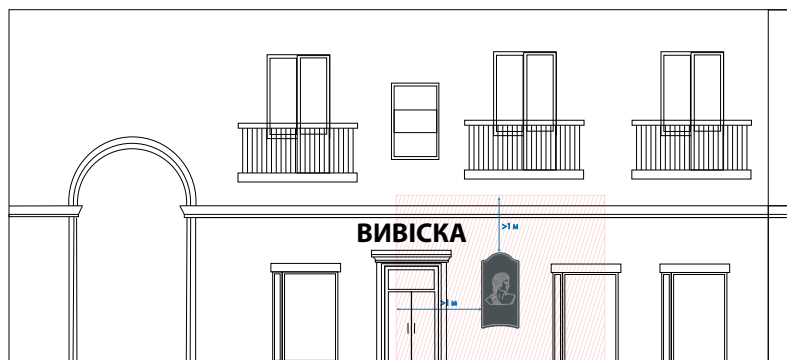
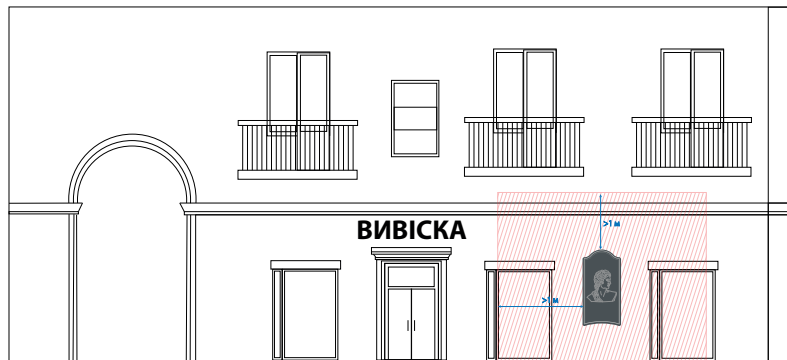
У разі розміщення вивіски у дверних або віконних прорізах крайня віддалена від поверхні скла точка вивіски не повинна виступати за елементи обрамлення прорізу або за площину фасаду, якщо обрамлення відсутнє. Відстань від поверхні скла до крайньої віддаленої точки вивіски в такому випадку може перевищувати 20 см.



ВИМОГИ ДО РОЗМІЩЕННЯ

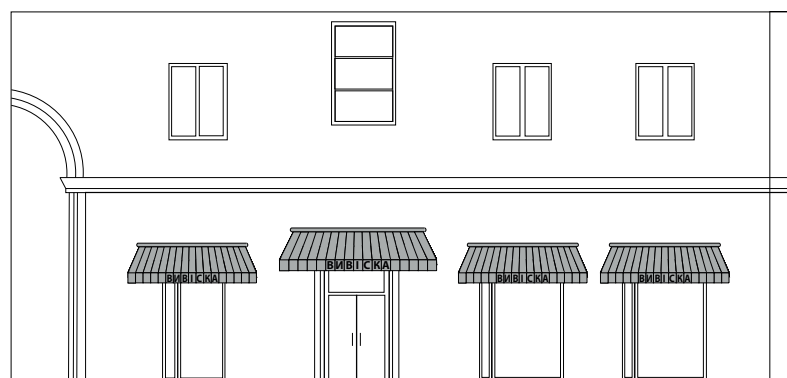
Вивіски мають розміщуватись не ближче ніж за 1 м від пам'ятних знаків, меморіальних дощок.

Розміщення вивісок не допускається із закриттям зовнішніх інженерних комунікацій, закриттям або перекриттям табличок з назвами вулиць, номерами будинків, охоронних знаків будівель – пам'яток архітектури, табличок з позначенням місця знаходження елементів мереж інженерних комунікацій (пожежних гідрантів та ін.), інших табличок з соціально необхідною інформацією.



Маркіза може бути встановлена в межах одного фасаду в спеціально відведених площинах, нішах, а також над дверними та віконними прорізами однакової геометричної форми. Маркізи повинні бути однаковими за розмірами та конструктивним вирішенням.

Конструкція, яку розміщено як маркізу, не повинна перекивати більше ніж 30 % висоти прорізу, над яким її розміщено. У разі використання жорсткого каркаса та конструкції, що не складається, максимально віддалена точка маркізи включно з її конструкцією та кріпленням не повинна бути далі ніж 150 % висоти маркізи.



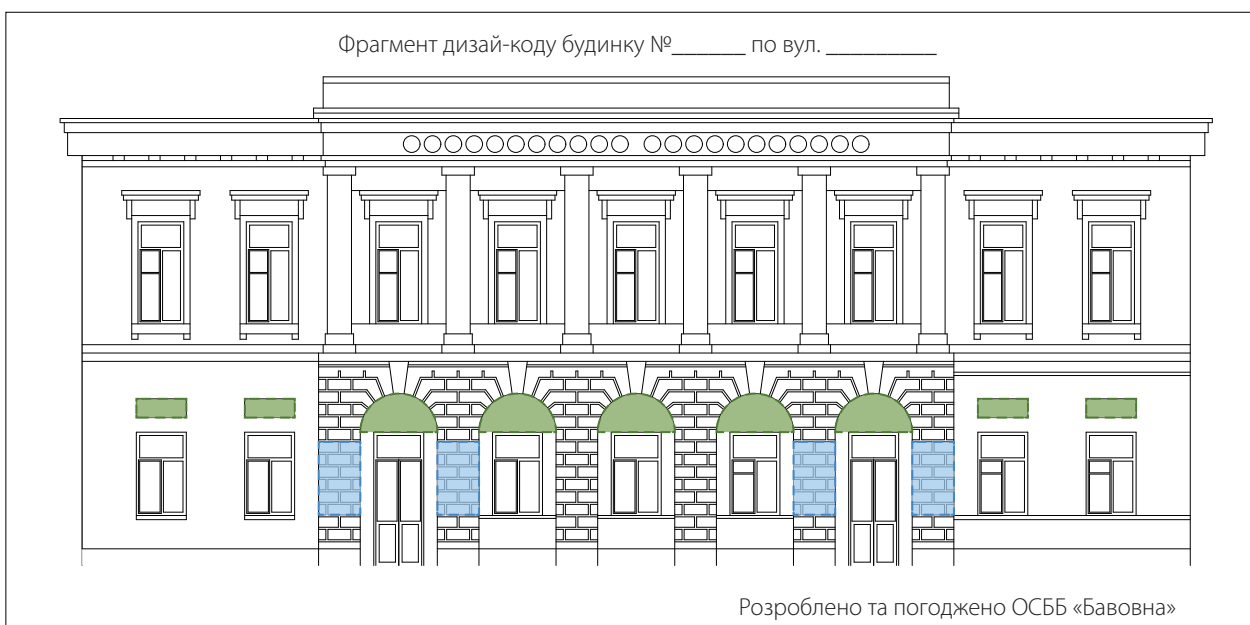
ВИМОГИ ДО РОЗМІЩЕННЯ

Вивіска не може займати весь вільний від декоративних елементів простір фасаду. Бажаним слід вважати масштаб 4/6 відносно площини, на якій розміщується вивіска. При цьому, окремі зображувальні елементи торгівельної марки, великі літери в написі можуть займати до 14/16 вільного простору.



Вивіска має розміщуватись з врахуванням архітектурного вирішення, стилістичних особливостей, декоративних елементів та колористики фасаду, симетрично відносно до його елементів та з врахуванням осі центрування, бути взаємоузгодженою та співмасштабною до архітектурного вирішення фасаду та його елементів.

Перевага надається комплексному підходу до проектування та розміщення кількох вивісок на одному фасаді в одній стилістиці, з однаковою висотою літер.



РОЗМІЩЕННЯ НЕ ДОПУСКАЄТЬСЯ

Якщо вивіски та їх елементи виходять за межі фасадів будинку, будівлі, споруди.



Якщо верхній край вивіски розміщений вище нижньої лінії вікон другого поверху.



Якщо вивіски та їх елементи розміщені з закриттям огорож балконів, архітектурного та скульптурного декору фасадів, цінної пластики та ліпнини, на балконах, лоджіях, колонах, закривають решітки, перила, балюстради, підтримуючі консолі.

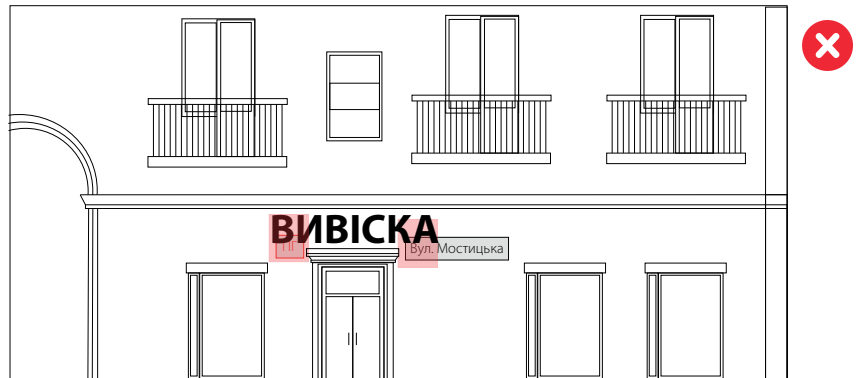


У вигляді світлових табло та моніторів, рухомих стрічок (рядка, що біжить), вивісок з динамічною (такою, що змінюється) інформацією та динамічним підсвічуванням.



РОЗМІЩЕННЯ НЕ ДОПУСКАЄТЬСЯ

Із закриттям зовнішніх інженерних комунікацій, закриттям або перекриттям табличок з назвами вулиць, номерами будинків, охоронних знаків будівель – пам'яток архітектури, табличок з позначенням місця знаходження елементів мереж інженерних комунікацій (пожежних гідрантів та ін.), інших табличок з соціально необхідною інформацією.



У вікнах, вітринах та на прозорій частині входних дверей вивіска може бути розміщена виключно у вигляді окремих об'ємно-просторових літер, цифр та зображувальних елементів торговельних марок без суцільної основи, об'ємно-просторових літер та цифр комерційного (фірмового) найменування без суцільної основи. У такому разі площа вивіски не має перевищувати 35% площі вікна чи вітрини, на яких вона розміщена.

