



УПРАВЛІННЯ
З ПИТАНЬ РЕКЛАМИ
КМДА



ВІВІСКА

ЯК ОФОРМИТИ ЗА ПРАВИЛАМИ



Київреклама

На вивісці можна розмістити

- найменування особи
- торговельна марка (zareєстрована чи маєє право використувувати)
- вид діяльності та час роботи

Все що за межами цієї зони не є вивіскою, а є спеціальною рекламною конструкцією

Ось вам приклад

Припустімо, ви відкриваєте стоматологію...

Якщо у ваших реєстраційних документах вказано діяльність «стоматологічна практика» (КВЕД), можете зробити вивіску – СТОМАТОЛОГІЯ.

Якщо ваша реєстраційна назва «Зубченко» (ТОВ, ПП, ФОП ініше), також можете використувувати – ЗУБЧЕНКО.

Вивіскою може стати зареєстрована торговельна марка (логотип).

Можна, оскільки цей вид діяльності зазначений у вашому витягу з ЄДР, але йдеться саме про вид економічної діяльності, а не про перелік товарів та послуг

СТОМАТОЛОГ

СТОМАТОЛОГІЯ

СТОМАТОЛОГІЧНА
ПРАКТИКА

Це поєднання вашої реєстраційної назви та вашого виду діяльності, так теж можна

СТОМАТОЛОГІЯ
ЗУБЧЕНКО

ЗУБЧЕНКО
СТОМАТОЛОГ

Радійте, нарешті вам на практиці знадобився логотип (знак для товарів та послуг), що ви зареєстрували у встановленному законом порядку - логотип можна.

Логотип на вивісці має бути відтворений у повній відповідності до свідоцтва про реєстрацію

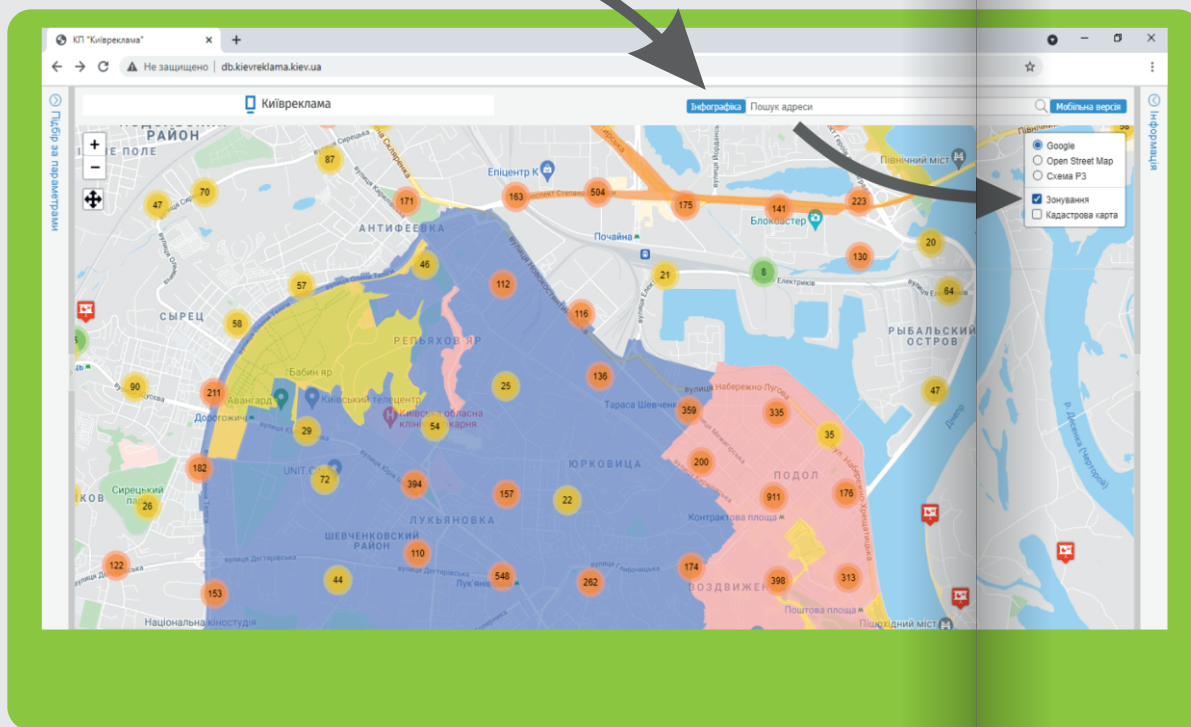


РОЗУМІЄМО СВОЮ ФОРМАТНУ ЗОНУ

Київ розділений на 5 форматних зон, враховуючи історико-архітектурні особливості території



Аби дізнатися, які вимоги діють щодо вашої вивіски – перейдіть за QR кодом або посиланням db.kievreklama.kiev.ua на карту та введіть адресу вашої будівлі, колір підкаже до якої форматної зони вона належить

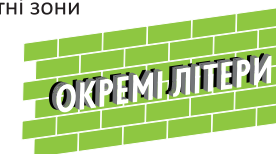


ФОРМАТНІ ЗОНИ

0 1 2 3 4

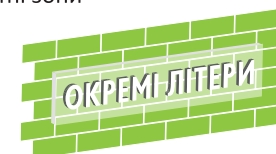
ОБИРАЄМО ТИП КОНСТРУКЦІЇ

Окремі літери
Всі форматні зони



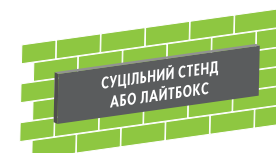
0
1
2
3
4

Окремі літери на суцільній прозорій основі
2-4 форматні зони



2
3
4

Суцільний стенд або лайтбокс
3-4 форматна зона



3
4

Вивіска під кутом (кронштейн)
Всі форматні зони



0
1
2
3
4

Площа вивіски обмежується архітектурними особливостями фасаду та не може бути більше 3 кв.м. Вивіска під кутом не більше 1 кв.м.

ЗНАХОДИМО МІСЦЕ НА ФАСАДІ

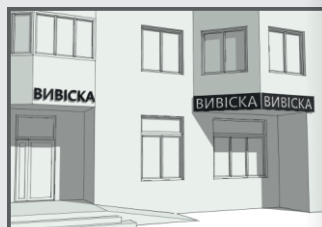
☒ ЗАБОРОНЯЄТЬСЯ



Перекривати/виходити за межі віконного/вхідного отвору



Перекривати елементи декору фасаду



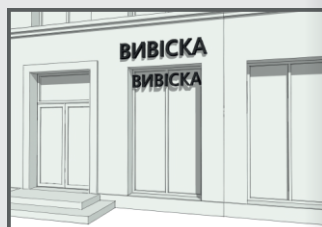
Розміщувати на балконах



Розміщувати вище першого поверху

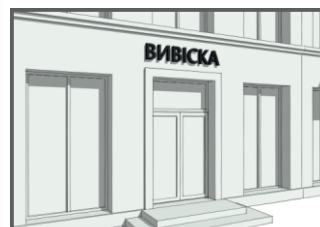


Перекривати більше 35% отвору



Розміщувати одночасно на площині фасаду та в отворі

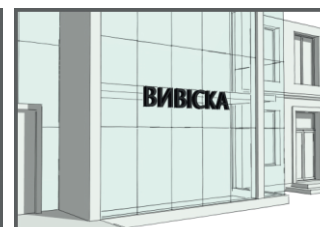
☑ ДОЗВОЛЯЄТЬСЯ



Над дверними та віконними прорізами



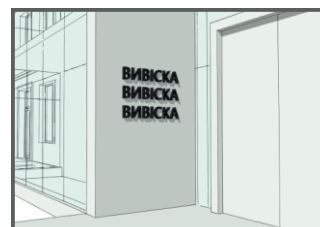
У віконних та дверних прорізах, у верхній частині, не більше 35% висоти



Над витринами та на скляних фасадах



Оба́ч дверних та віконних отворів



Вивіски до 0,5 м², групо́ю біля спільного входу



Під ку́том 90° до фасаду на висоті не менше 2,5 м та ви́носом до 0,9 м



Обов'язкові

- **документ**, що посвідчує право власності (користування) на приміщення, де розміщено вивіску
- кольоровий **знімок** розміром 10x15 сантиметрів з чітким місцем розміщення вивіски та комп'ютерний макет або фото вивіски на фасаді
- **ескіз** вивіски, який визначає основні характеристики: вид (тип) вивіски, її габаритні розміри, відстань від фасаду до зовнішньої поверхні вивіски та висота розміщення



Вивіска загальним розміром 4000x650x200 мм
Загальна площа вивіски становить 2,6 м.кв
Лицьова поверхня - акрил молочний 3 мм, бокові
та задня стінки плекс 3 мм.
Підсвічування - діодні модулі.
Кріплення - анкер (14 од).

Додаткові

- **свідоцтво** на торговельну марку (знак для товарів та послуг) або завірена належним чином копія ліцензійного договору на право їх використання (у разі їх розміщення на вивісці)
- **довіреність** або інший документ, яким надано повноваження для подачі звернення

Подати документи можна онлайн на сайті www.kyivreclama.kyiv.ua
або особисто в ЦНАП

адміністративна послуга – безкоштовна, відповідь буде надано протягом 10 робочих днів

Буклет містить ілюстрацію основних вимог до оформлення вивіски, але не є вичерпним.

З Порядком розміщення вивісок у місті Києві (рішення Київської міської ради від 20.04.2017 №224/2446 зі змінами та доповненнями) можна ознайомитись на офіційній сторінці Управління www.reklama.kyivcity.gov.ua

Також будемо раді надати вам консультацію в Телеграм-каналі [@kyivreklama](https://t.me/kyivreklama)